



Aðalfundur Landssamband fiskeldisstöðva
23. maí 2006

Markaðssetning á eldisfiski frá Íslandi

Guðbergur Rúnarsson

Eldið - Seld framleiðsla í tonnum, heill óslægður fiskur

	Áætlun											
	2006	2005	2004	2003	2002	2001	2000	1999	1998	1997	1996	1995
Lax <i>Atlantic Salmon</i>	7.015	6.094	6.620	3.700	1.471	2.645	3.370	3.003	2.742	2.580	2.990	2.880
Bleikja <i>Arctic Charr</i>	2079	977	1336	1670	1540	1320	1364	850	731	630	531	471
Regnbogi <i>Rainbow Trout</i>	20	50	142	180	248	105	95	70	372	580	313	379
Lúða <i>Halibut</i>	196	134	134	95	120	93	30	13	10	2	0	0
Sandhverfa <i>Turbot</i>	80	50	85	32	9	3	0	0	0	0	0	0
Barri <i>Seabass</i>	0	0	0	80	3	20	20	15	12	3	0	0
Sæeyra <i>Red Abalone</i>	2	4	4	6	24	23	15	8	1	0	0	0
Þorskur <i>Cod</i>	1200	1050	600	390	205	70	11	0	0	1	37	35
Samtals	10.592	8.359	8.921	6.153	3.620	4.279	4.905	3.959	3.868	3.796	3.871	3.765
Breyting frá fyrra ári %	27%	-6%	45%	70%	-15%	-13%	24%	2%	2%	-2%	3%	-

Áætluð verðmæti afurða frá fiskeldi á Íslandi

- 2001 1,6 mkr – 18,2 m€
- 2002 1,4 mkr – 16,2 m€
- 2003 2,4 mkr – 27,7 m€
- 2004 2,1 mkr - 24 m€
- 2005 2,5 mkr – 32 m€
- 2006 4,0 mkr - 48 m€
- Framtíðarsýn fyrir árið 2015:
 - Framleiðslan hefur aukist úr 10.500 tonnum árið 2006 í 25.000 tonn.
 - Verðmæti afurða úr fiskeldi verða 10 mkr - 123 m€.



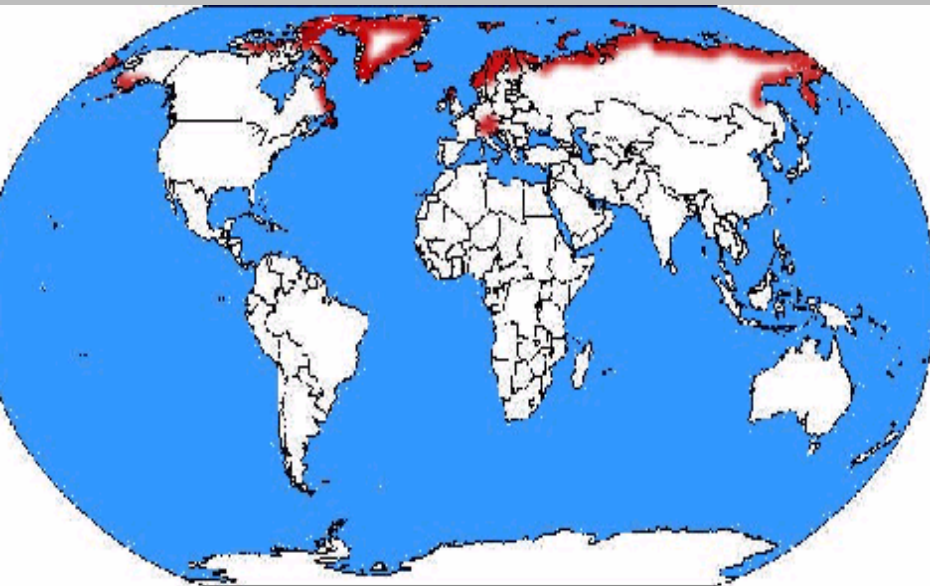
Markaðsetning eldisfisks frá Íslandi

- Eldisfiskur frá Íslandi er yfirleitt þekkt afurð á markaði
- Eldisporskur, lax, lúða og sandhverfa eru í samkeppni við ræktaða eða villta frændur sína erlendis
- Menn eru ekki á einu máli hvort leggja eigi sérstaka áherslu á uppruna tegunda, þ.e. hvort fiskur er frá eldi eða veiðum
- Öðru máli gegnir um bleikjuna. Hún er minna þekkt en aðrar eldistegundir frá Íslandi
- Markaður fyrir bleikju eru smáir og raunar er bleikjan nánast óþekkt.
- Í þessu erindi verður reynt að gera grein fyrir sérstöðu bleikjunnar á erlendum mörkuðum.

Útbreiðsla bleikjunnar

Salvelinus alpinus

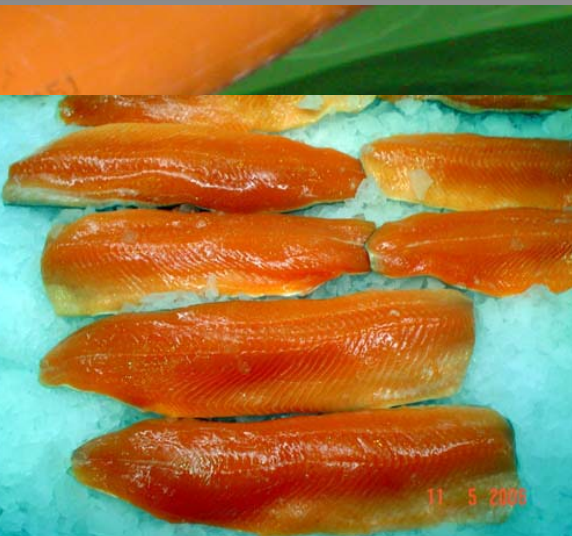
Útbreiðsla bleikjunnar (Arctic Charr)
Rauðu svæðin.



- Bleikjan er ferskvatnstegund sem finnst aðallega á norðurhveli jarðar.
- Útbreiðsla bleikju:
 - Norður-Ameríka, Grænland, Svalbarði, Ísland
 - Norðurlönd, Rússland, Bretlandseyjar og nyrsti hluta Asíu
 - Í nokkrum löndum meginlands Evrópu, einkum þeim er liggja að Ölpunum.
- Sjógöngubleikja finnst einkum við:
 - Grænland, Ísland, Svalbarða og Noreg
 - Í öðrum löndum er bleikja aðallega í lokuðum stöðuvötnum

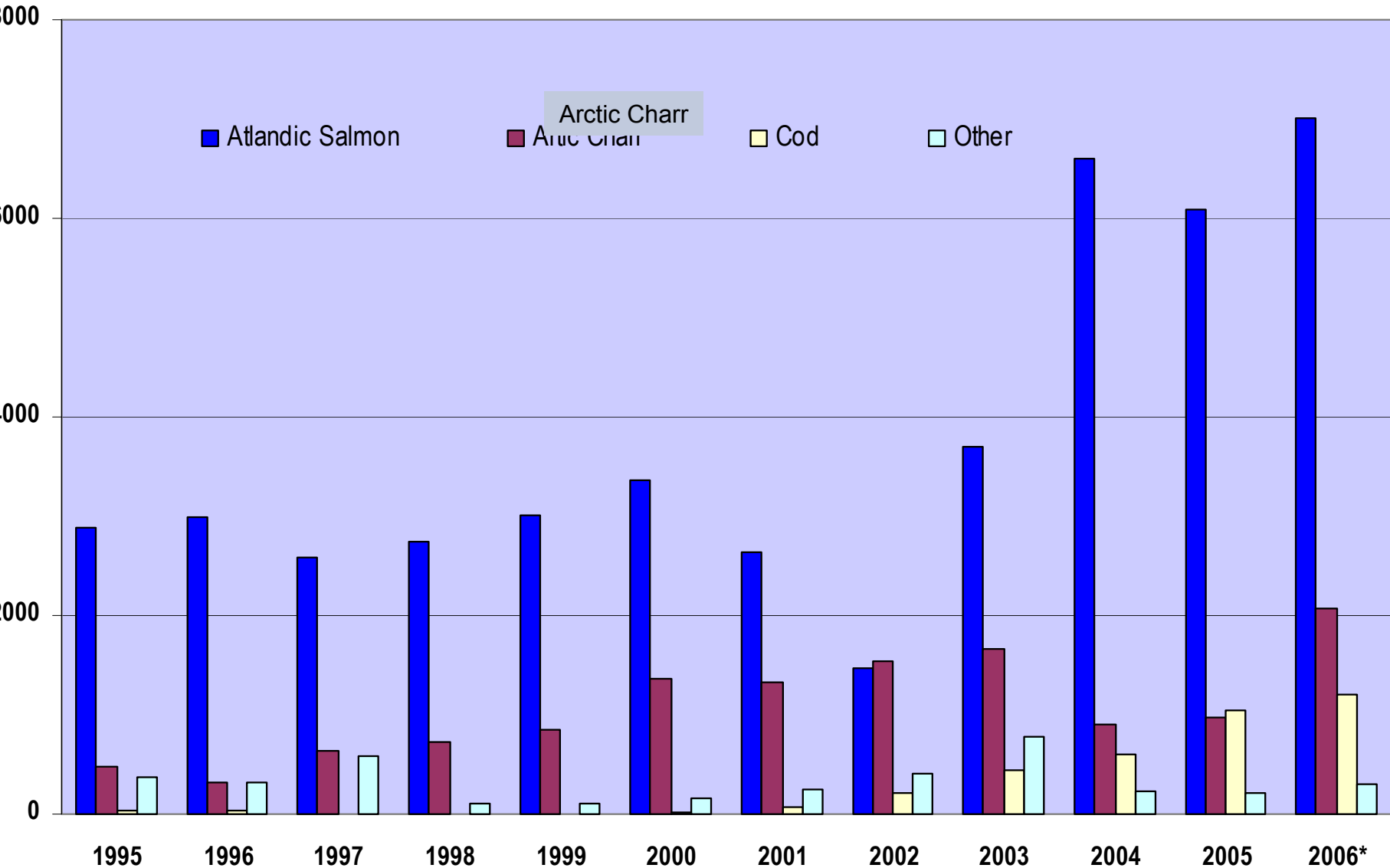
Bleikja - afbrigði

Arctic Charr

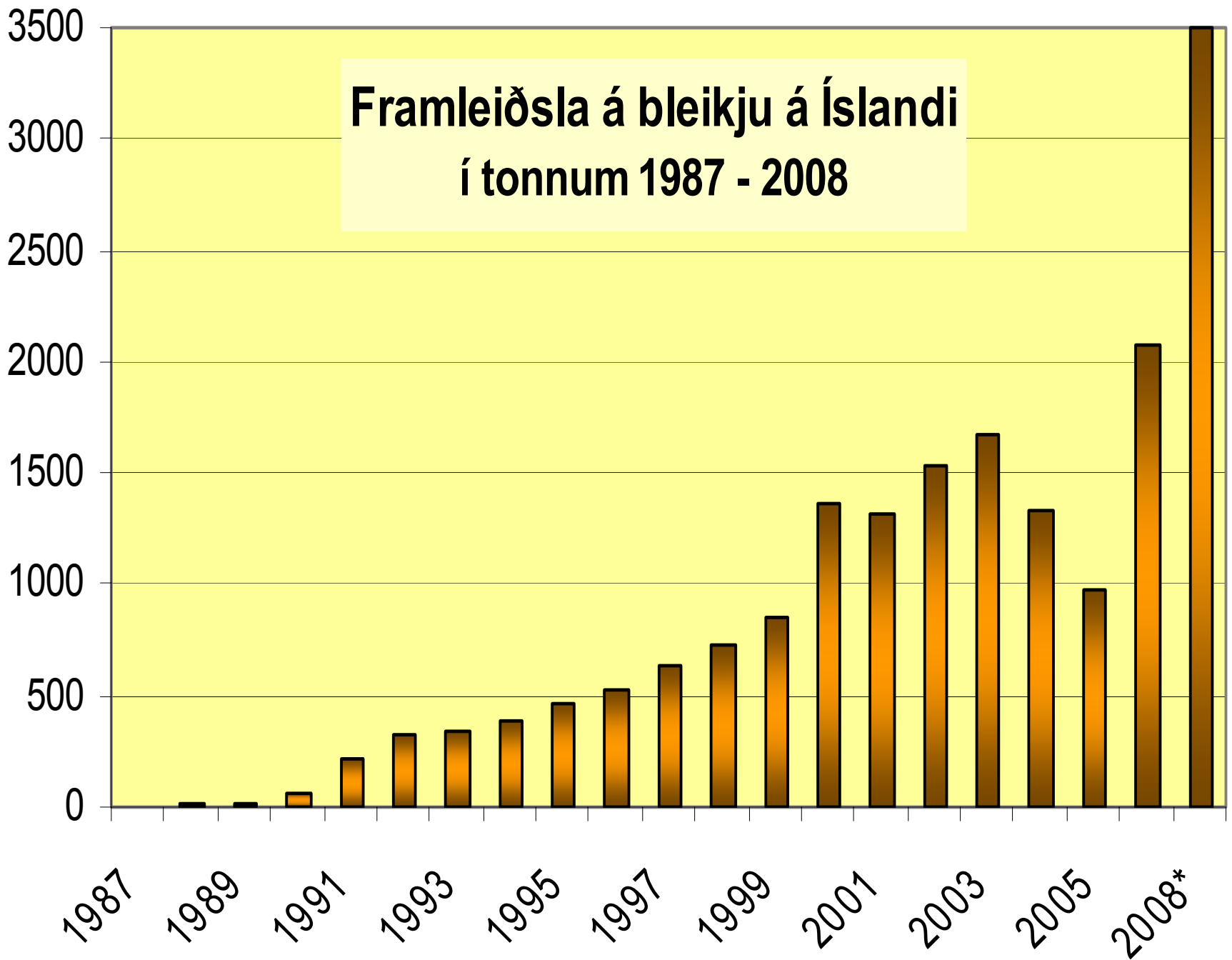


Production in Aquaculture in Iceland

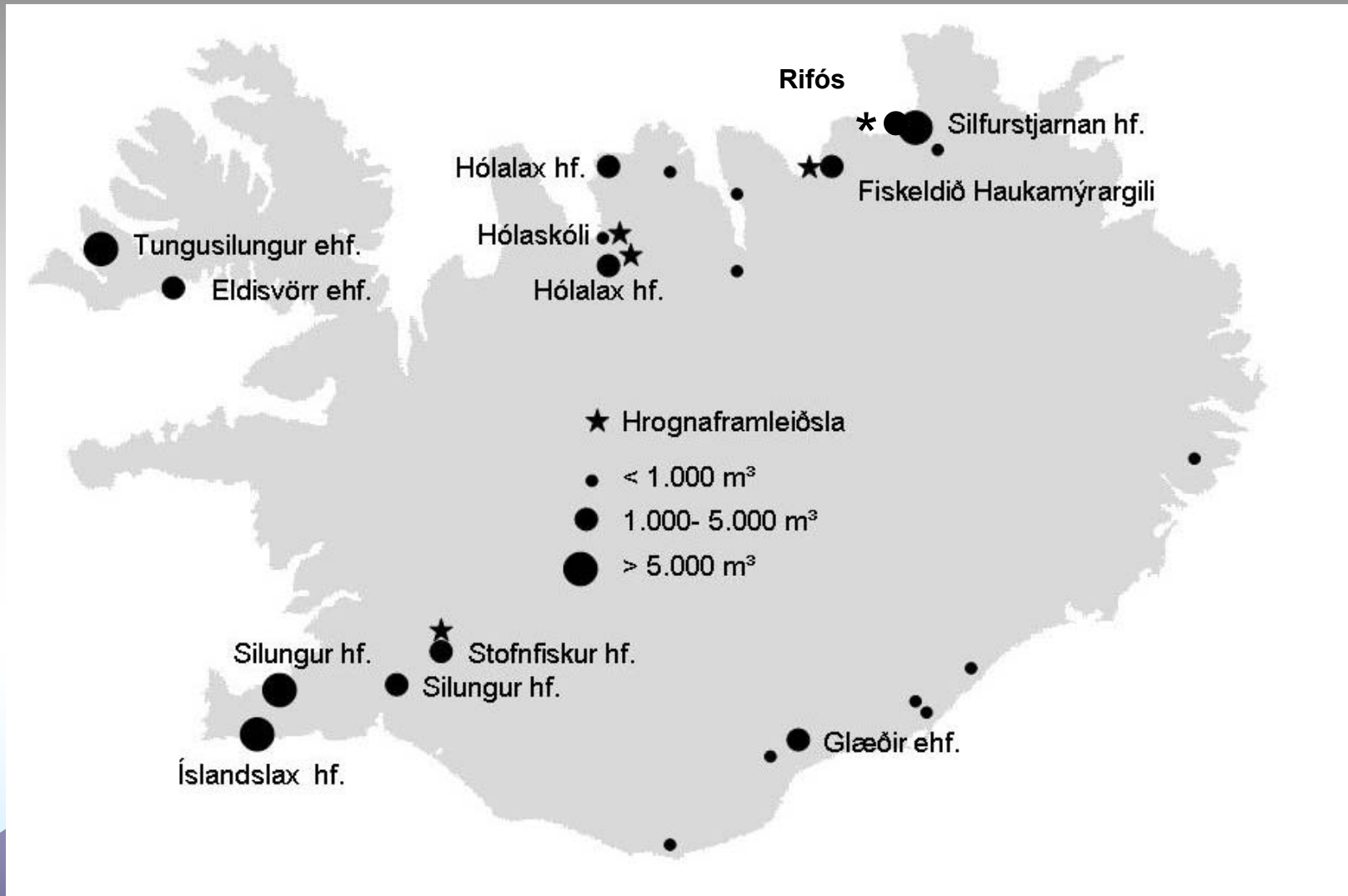
Metric Tonnes Round fish



Framleiðsla á bleikju á Íslandi í tonnum 1987 - 2008

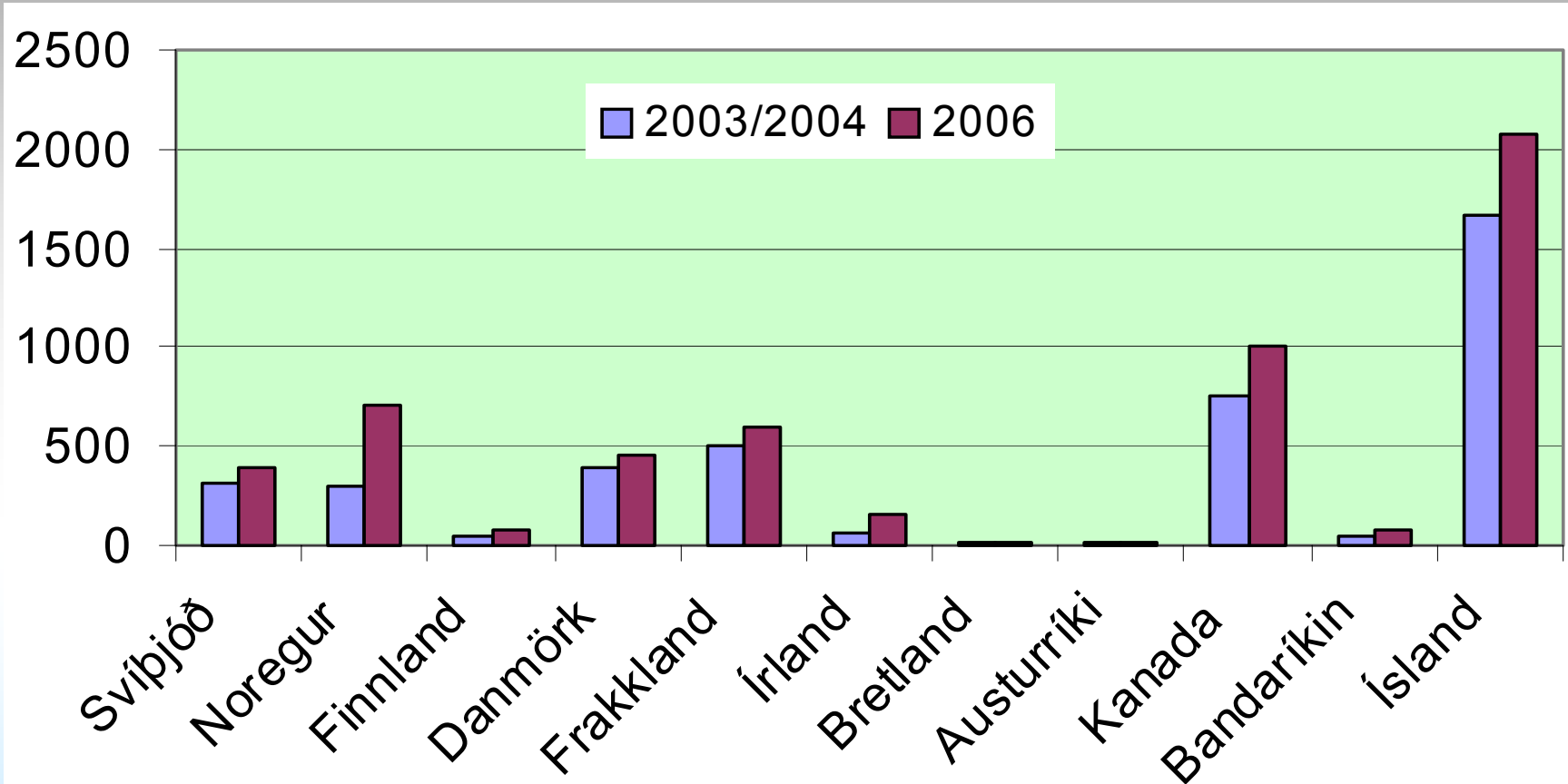


Helstu fyrirtæki með hrognaframleiðslu, seiðaeldi og matfiskeldi á bleikju á árinu 2004



Helstu framleiðsluþjóðir bleikju

- Framleiðsla Íslands og nágrannaþjóðanna var rúm 4100 tonn á árunum 2003/4 en gæti numið allt að 5600 tonn á árinu 2006
- Vænta má aukningar á næstu árum frá ýmsum þjóðum
- Hlutur Íslands í ár er rúm 2000 tonn (36%) en getur aukist fljótlega í 3500 tonn.



Bleikja, SVÓT - greining

Styrkleikar

- Góður fiskur sem hentar vel á dýra markaði
- Bleikja hefur lágt kjörhitastig og hentar vel við íslenskar aðstæður
- Landfræðilegar aðstæður á Íslandi til vatns- eða jarðsjávarstöðu eru mun betri hér en hjá samkeppnisþjóðunum
- Lágur orkukostnaður vegna jarðhita.

Veikleikar

- Flutningskostnaður á markað er mun hærri hér á landi en í öðrum löndum
- Eldi í land- og strandeldi er dýrara en kvía- eða tjarneldi
- Fjárfestar hafa takmarkaðan áhuga á bleikjueldi
- Bleikja er lítið þekkt tegund á meðal neytenda og markaðir fyrir hana smáir
- Samvinna framleiðenda við markaðssetningu á bleikju er takmörkuð.

Bleikja, SVÓT – greining (framh.)

Ógnanir

- Lítill og viðkvæmur markaður
- Hætta er á að ekki takist að þróa nýja markaði í takt við aukna framleiðslu
- Lítið samstarf í markaðssetningu og hætta á að nýir aðilar á markaði raski því „jafnvægi“ sem hefur verið undanfarin ár.
- Að ekki takist að aðgreina bleikju frá öðrum laxfiskum sem sérstaka hágæðaafurð t.d.
 - Lindableikju
 - Regnboga eða
 - Laxi

Tækifæri

- Auka hlutfall flaka og annarra unnina afurða til að lækka flutningskostnað á markað
- Auka framleiðslu til að tryggja áfram yfirburðastöðu á helstu útflutningsmörkuðum
- Draga úr vatns- og orkukostnaði með þaul- og endurnýtingu á vatni
- Bæta einsleitni bleikjunnar
- Efla markaðssetningu og samstarf við sölu á bleikju
 - Staðla útlit bleikjunnar
 - Samræmt sölukerfi
 - Koma upp dreifingakerfi fyrir smápantanir t.d. í Þýskalandi og Bretlandi
 - Setja fjármagn í markaðsstarf.

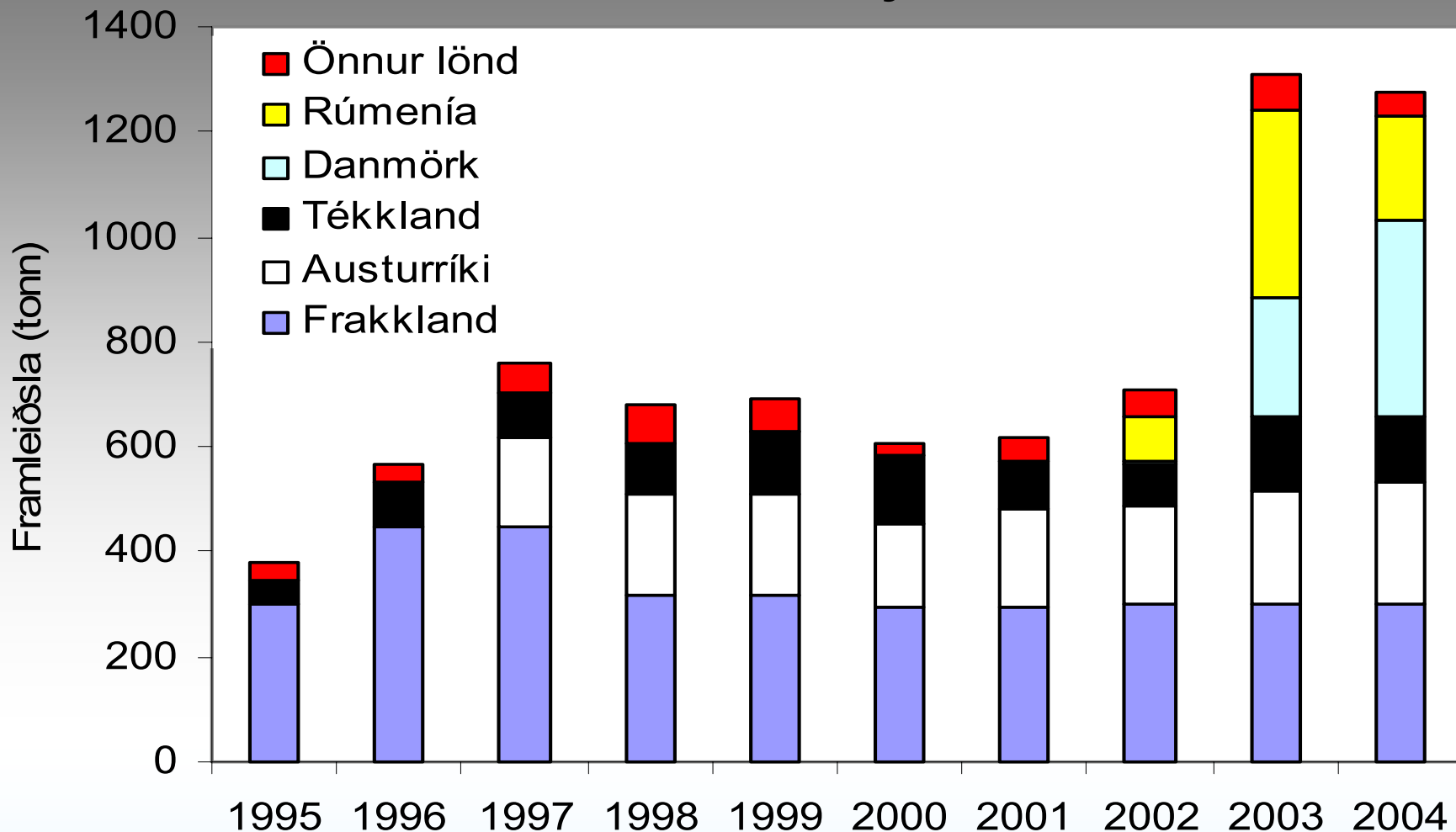
Aqualande France - LINDABLEIKJA

FRESH BROOK TROUT ("SALVELINUS FONTINALIS")

- From the Char Family, the Salvelinus salmon family, the Brook Trout (German: "Bachsaibling") is known for its very delicate taste and beautiful skin.
- Farming of Brook Trout requires very particular water qualities and temperatures and the Brook Trout is only farmed at **two** farms in the Aqualande Group: the Callen farm and the Esterencuby farm which is located in the **Pyrenees**.
- The breeding is done at the genetic centre of Pissos-Landes. Aqualande proposes round or fresh gutted Brook
- Trout in the sizes from **200-500g** and fillets of Brook Trout, skin-on, in the sizes from **80g to 130g**.
- Please be aware that Brook Trout only **is available from March to September** each year.



Lindableikja



Framleiðsla á lindableikju á árunum 1995 til 2004.

Framleiðslan áætluð fyrir árin 2002-2004 (Gögn frá FAO).

Aðgerðir vegna stöðu fiskeldis

Landbúnaðar-, sjávarútvegs- og iðnaðarráðuneyti 18. apríl 2006

- Veitt verður sérstöku 10 milljón króna framlagi næstu þrjú ár til markaðs- og sölustarfs í bleikju. Þessum fjármunum verði úthlutað í gegnum AVS-sjóðinn í samráði við fiskeldishóp AVS.
- Hver er vilji bleikjuframleiðenda til að nýta þennan stuðning á sem hagkvæmasta hátt?
 - Með móttframlagi er fjármagnið 20 m.kr. á ári!
 - Umsóknarfrestur rennur út 1. febrúar 2007 ef engar breytingar verða á reglum sjóðsins!
 - Verkefnin sem liggja fyrir eru mörg!
 - Þau skarast og eru á nokkrum sviðum.



Brussel 2006 – var fyrsta skrefið



- Icelandic Arctic Charr
- Sýna heila bleikju og flök
- Hitta aðila sem hafa áhuga á að versla með bleikju
- Treysta sambönd
- Kynnast markaðinum
- Fá reynslu af kynningarstarfi og sýningu



Viðbrögð bleikjuframleiðenda

- Bleikjuframleiðendur stofni sérstakan VETTIVANG til að nýta þessa fjármuni sem allra best?
- Vettvangurinn gæti verið í tengslum við Landssambandið
- Aðkallandi verkefni:
 - Styrkja markaðsstarfið á þekktum mörkuðum
 - Með sýningarhaldi, kynningum og beinu markaðsstarfi t.d. í Brussel, Boston
 - Þróa nýja markaði, t.d. á Bretlandi
 - Koma á samböndum við fisksala sem þjónusta dýrari veitingahús erlendis
 - Efla dreifimiðstöðvar.....
- Æskilegt að fram fari markaðskönnun á bleikju:
 - Við valda veitingastaði sem bjóða bleikju á Íslandi fyrir erlenda ferðamenn
- Efla og treysta samstarf við matvælaráðstefnur og kynningar
- Athuga með að staðla útlit bleikjunnar og/eða gefa út staðal um bleikju
- Endurvekja og setja í gang gæðakerfi fyrir bleikju og afurðir hennar.



600-700 kr/kg

450-500 kr/kg

230-250 kr/kg

Hver er ykkar vilji?



Takk fyrir

