

Rannsóknir og kennsla við Hólaskóla – Háskólann á Hólum



Helgi Thorarensen
deildarstjóri fiskeldisdeildar



Ný kennslu- og rannsóknastaða á Sauðárkróki



Fiskeldis- og fiskalíffræðideild Hólaskóla – Háskólans á Hólum

- Nemendur:
 - Grunnám 7-15
 - Meistara og doktorsnemar 7-8
- Kennarar og sérfræðingar 6
- Eldismenn 5



Kennsla í fiskeldi og fiskalíffræði

- Grunnám í fiskeldi – eitt ár
- Framhald - tvö ár í BS gráðu í fiskeldi og fiskalíffræði
- Framhaldsnám - meistara- og doktorsnám

Tilraunaaðstaða

- Sjór og ferskt vatn
- Stjórnun á hitastigi, seltu og súrefnisstyrk
- Góð aðstaða til þess að mæla vatnsgæði:
 - Súrefnisnotkun
 - CO_2
 - Ammóníak



Tilraunaaðstaða



Tilraunaaðstaða

- Góð aðstaða til eldistilrauna og fóðurtilrauna
- 70-80 1-3 m³ ker



Rannsóknir við fiskeldis- og fiskalíffræðideild

- Tegundir:

Bleikja, þorskur, lúða, barri, sandhverfa, hornsíli

- Viðfangsefni rannsókna:

Kynbætur, eldisaðferðir, vatnsnotkun og vatnsgæði í fiskeldi, fóður, vistfræði, þróunarfræði, lífeðlisfræði

Þorskur

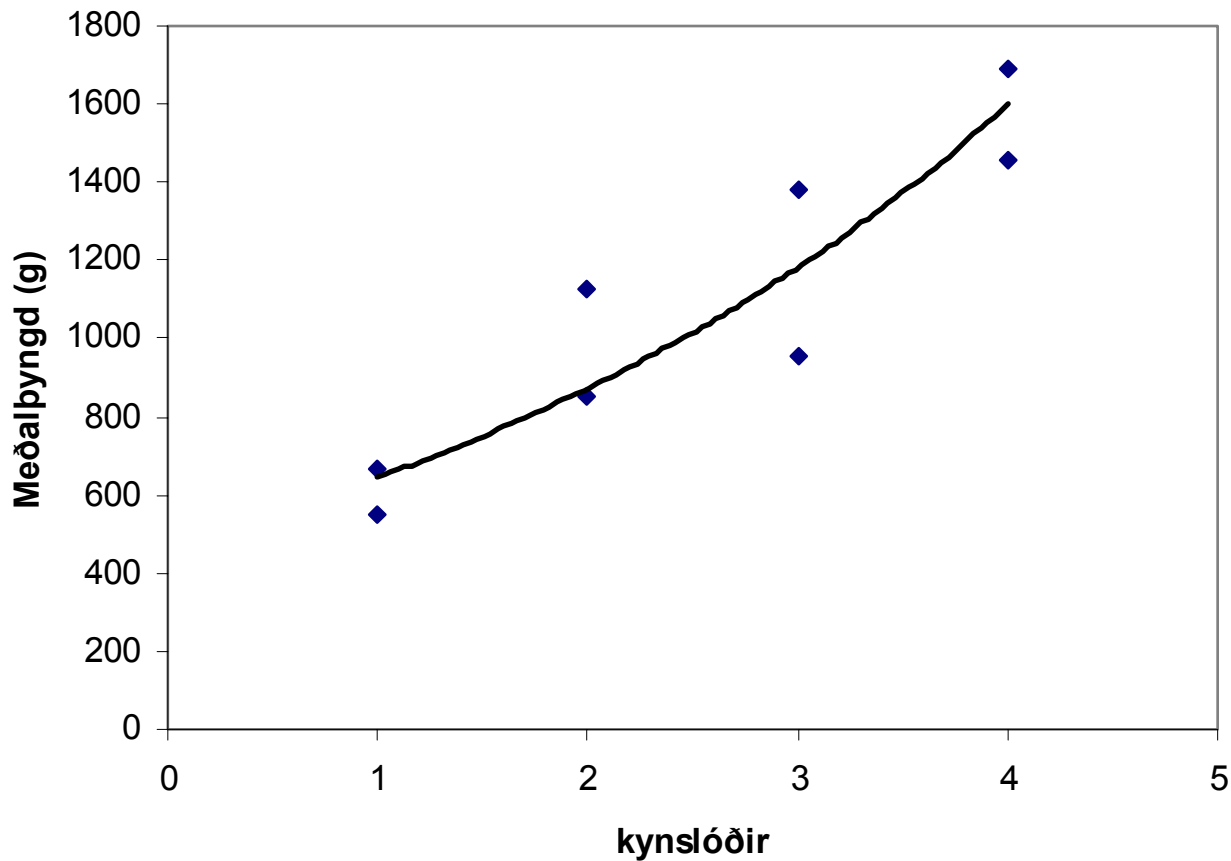
- Fóðurbörf og fóður fyrir þorsk í samstarfi við Fóðurverksmiðjuna Laxá, Rannsóknastofnun fiskiðnaðarins, Brim, Síldarvinnsluna og Primex

Bleikja

- Kynbætur
- Vöxtur og þrif eldisfiska
- Vatnspörf í bleikjueldi
- Fóður
- Þróun fiska og vistfræði

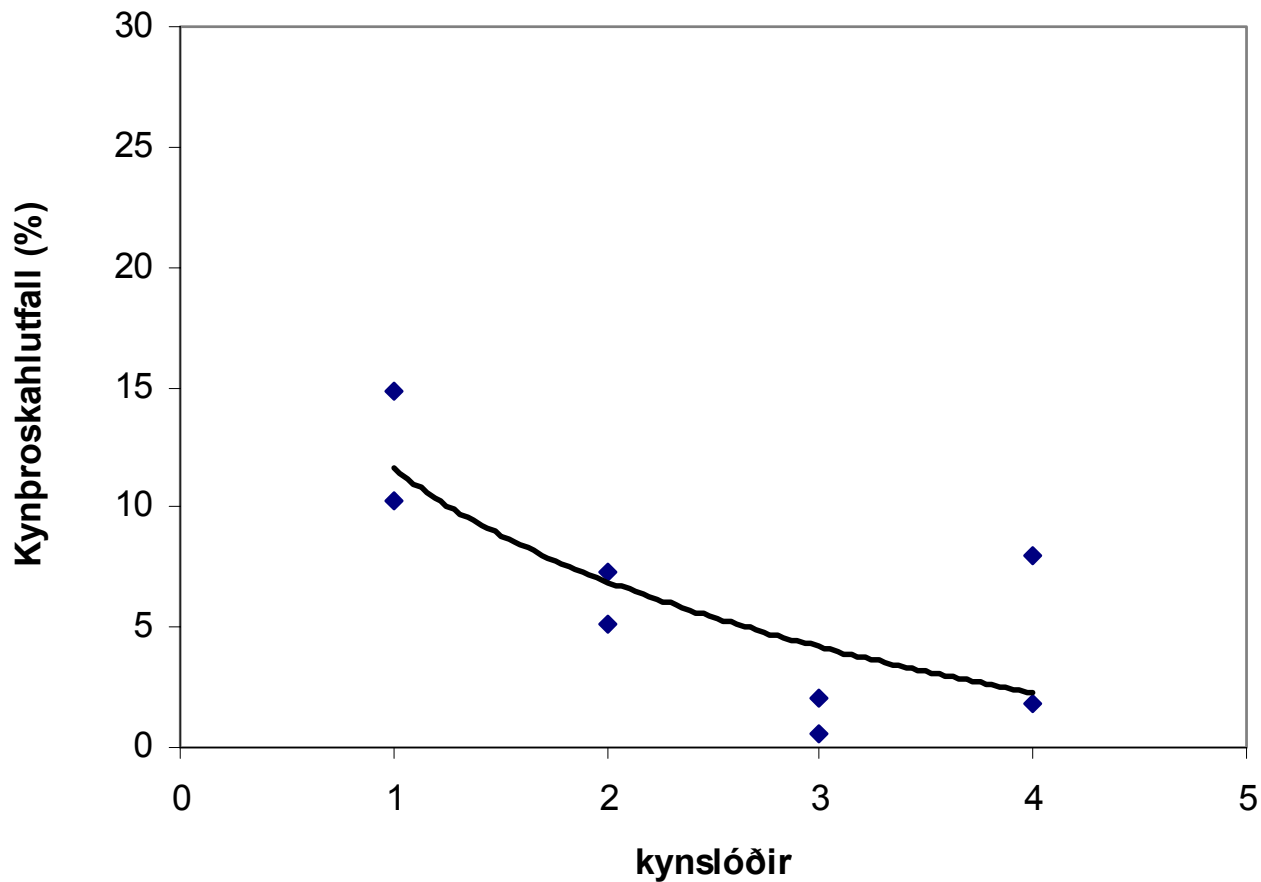
Kynbætur – Vöxtur

Meðalþyngd 27 mánuðum eftir hrygningu



Kynbætur – Kynþroski

Hlutfall 2+ kynþroska fiska

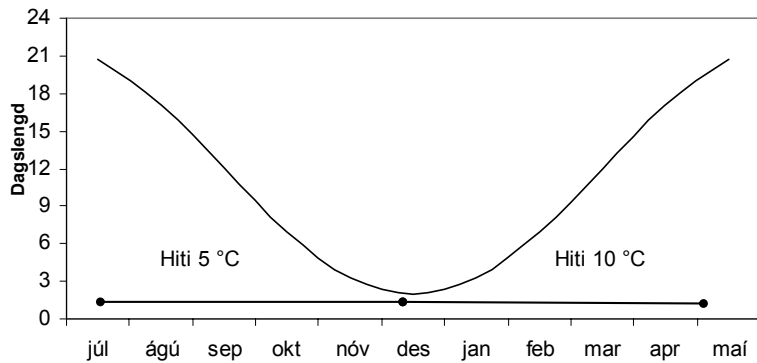


Ljósastýring – Kostir vorhrygningar

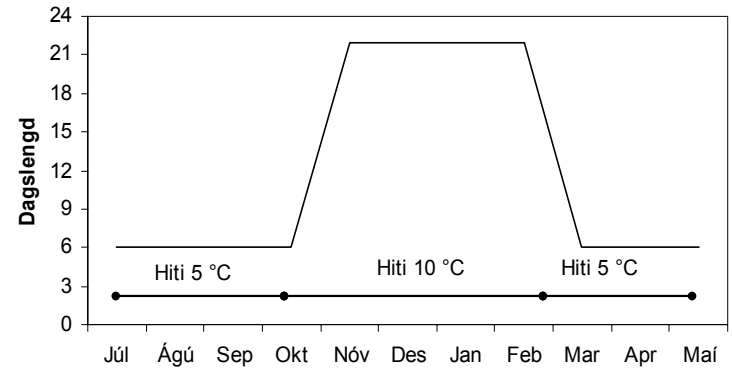
- Betri nýting á eldisrými → Meiri framleiðni
- Lengri vaxtartími án þess að fiskur verði kynþroska

Ljósastýring – niðurstöður

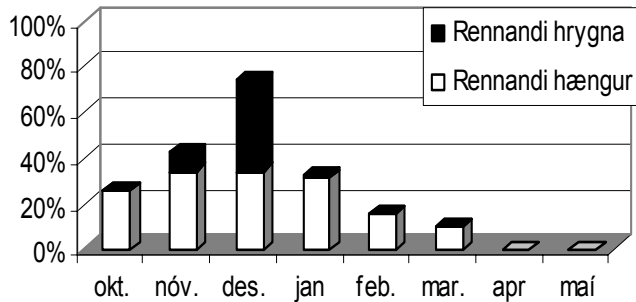
Meðferð 1. Viðmiðunarhópur - Náttúruleg ljóslota



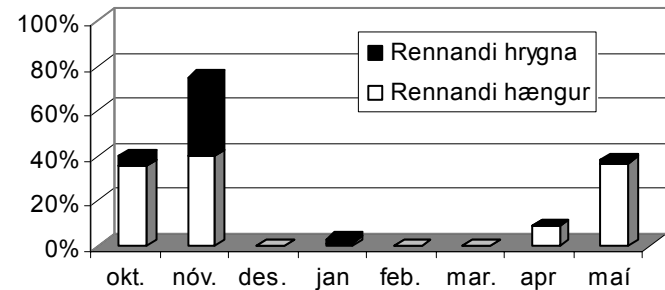
Meðferð 2. Seinkað um sex mánuði



Meðferð 1. Náttúruleg ljóslota



Meðferð 2. Kynþroska seinkað um 6 mánuði



Ljósastýring – niðurstöður

- Fiskur úr vorhrygningu hefur verið alinn við 9-10 °C
- Meðalþyngd er um 1,5 kg 24 mánuðum eftir hrygningu
- Enginn kynþroski varð sl. haust

Fóður fyrir bleikju

- Plöntuhráefni í bleikjufóðri í stað fiskimjöls og lýsis
- Verkefni í samstarfi Fóðurverksmiðjunnar Laxár, Rannsóknastofnunar fiskiðnaðarins og Hólaskóla.

Lúða

- Samkeppnishæft lúðueldi í strandeldisstöðvum
 - Betra eldisumhverfi: selta, ljóslota og súrefni
 - Betra fóður
- Samstarf: Fiskey, Akvaplan-Niva á Íslandi, Fóðurverksmiðjan Laxá, Ísaga, Hólaskóli